

# WIELLADERS

W110 D | W130 D | W170 D | W190 D



# Focus op landbouw. Industriële productiviteit.

De New Holland W110 D-, W130 D-, W170 D- en nieuwe W190 D-wielladers voldoen perfect aan de behoeften van grootschalige landbouwbedrijven, loonwerkers en compost- en biogasbedrijven, waar optimaal presterende laders van essentieel belang zijn. De New Holland wielladers werden ontwikkeld op basis van machines die hun kwaliteiten bewezen in steengroeven, 24 uur per dag werkende recyclinginstallaties en talloze andere intensieve industriële toepassingen. Ze bieden veelzijdigheid, betrouwbaarheid en hoge prestaties. De nieuwste wielladers van de D-serie bieden nog meer dankzij de geheel nieuwe, best-in-class cabine, die sterk verbeterd zicht en ongeëvenaarde comfortniveaus biedt, naast een reeks nieuwe, productiviteitsverhogende eigenschappen.

Het nieuwe kleurentouchscreen beschikt over een reeks functies zoals een nieuw geïntegreerd ladingweegstelsel, nieuwe brandstofbesparende werkmodi van de motor, bandenspanningsbewaking en een instelbare hydraulische agressiviteit. Met de drie nieuwe, in de armleuning gemonteerde, instelbare sneltoetsen kunnen bestuurders hun instellingen volledig naar wens aanpassen, voor snelle toegang tot hun meest gebruikte functies. Aan de buitenkant is de parallelle heftechnologie voortaan standaard beschikbaar op alle modellen met Z-bar, dus niet meer exclusief voor machines met een TC-werktuigdrager. Het herziene verlichtingspakket is voorzien van extra, in de achtergrille geïntegreerde LED-lampen, die in totaal een indrukwekkende 43.000 lumen genereren. Maar niet alleen het bestuurderscomfort en -gemak werden verbeterd; de onderhoudsintervallen zijn verdubbeld tot 1.000 uur, waardoor de onderhoudstijd wordt gehalveerd en de onderhoudskosten met 20% teruggebracht. De kracht, topprestaties en betrouwbaarheid van de New Holland wielladers waren altijd al uitzonderlijk. Daarnaast bieden ze ook uitzonderlijk hoog comfort, veelzijdigheid, technologie en zuinigheid, waardoor ze tot de eerste keus van bestuurders behoren.

Twee werkmodi  
van de motor

Beste cabine in haar klasse

Standaard of Long Reach giek

Verstelbare hydraulische respons

Optionele TC-werktuigdrager met parallel kinematic beschikbaar op W110 D, W130 D en W170 D

Z-bar gieken bieden  
standaard parallel heffen

Volledig geïntegreerd  
ladingweegstelsel

Assen van het type Heavy Duty  
of Standard Duty



Modellen	Motorvermogen (pk)	Bedrijfgewicht Z-bar / LR / TC (kg)*	Kiplast recht Z-bar / LR / TC (kg)*
W110 D	142	11100 / 11190 / 11560	8870 / 7650 / 7260
W130 D	172	12850 / 12980 / 13380	10800 / 9190 / 8940
W170 D	195	14770 / 14970 / 15390	12640 / 10610 / 9890
W190 D	230	18200 / 18440 / -	14700 / 11790 / -

\* de opgegeven gewichten zijn exclusief versie met snelkoppeling

# Efficiëntie zonder compromissen.



De New Holland W110 D-, W130 D- en W170 D- en W190 D-wielladers worden aangedreven door 4,5 L en 6,7 L NEF hoogefficiënte HI-eSCR 2-motoren en combineren betrouwbaarheid met het zuinigste verbruik in hun klasse. De NEF-motoren voldoen aan de Fase V-emissievoorschriften en zijn ontwikkeld in samenwerking met New Hollands zusteronderneming FPT Industrial, pionier inzake common-rail brandstofinspuiting en producent van SCR-motoren die hun waarde voor landbouw-, transport- en industrietoepassingen al meer dan 10 jaar bewezen. De nieuwste ECOBlue- en HI-eSCR 2-technologie maakt gebruik van een nieuw ontwikkelde elektronische regeleenheid, die zowel de motor als de HI-eSCR-uitlaat beheert om motorbelasting, emissies en nabehandeling nauwgezet op elkaar af te stemmen. Met behulp van een closed-loop systeem waarmee de NOx-niveaus in de uitlaat voortdurend gecontroleerd worden, bewaakt het HI-eSCR-systeem de AdBlue-stroom nauwkeurig. Dit resulteert in een NOx-omzetting van meer dan 95%, terwijl het verbruik van AdBlue tot een minimum wordt beperkt. Bovendien gebruikt het HI-eSCR 2-systeem geen roetfilter die moet regenereren, waardoor een veel lagere maximale bedrijfstemperatuur behaald wordt; een kritieke factor tijdens werkzaamheden met droge, ontvlambare materialen zoals houtsnippers.



## Optimale gewichtsverdeling

New Holland bouwde de wielladers van de D-serie met de motor ver achter de achteras geplaatst, zodat de gewichtsbalans geoptimaliseerd wordt en het niet nodig is extra "dood" gewicht toe te voegen. Deze benadering verzekert ook ongehinderde toegang vanaf de grond tot de onderhoudspunten van de motor, aangezien er geen radiatoren in de weg zitten. Dankzij de schone werking van de motor zijn de intervallen voor motorolieverversing vastgelegd op 1.000 uur. De NEF-motoren worden gebruikt voor New Holland tractoren, maaidorsers en veldhakselaars. Ze onderscheiden zich door het zuinigste brandstofverbruik in hun klasse en ongeëvenaarde aftersales ondersteuning.

## Uniek koelpakket

- Een belangrijk ontwerpkenmerk van de wielladers van de D-serie is de plaatsing van de motor achter de achteras, met een koel-'kubus' tussen de motor en de transmissie
- De programmeerbare omkeerbare ventilator (optie) forceert de lucht apart door elk van de vijf hoofd radiatoren, zodat elke radiator profiteert van een rechtstreekse koele luchtstroom
- Er stroomt geen warme lucht door de radiatoren, zodat de belasting op de koelventilator wordt verlaagd en minder vermogen wordt verbruikt



MAX-MODUS

### Selecteerbare werkmodi van de motor

Er kan worden gekozen uit twee verschillende motormodi, zodat het uitgangsvermogen van de motor exact op uw vereisten wordt worden afgestemd, voor maximale efficiëntie en brandstofbesparing.

- **Max-modus:** optimaliseert het motorvermogen en de transmissie voor maximaal vermogen, koppel en acceleratie, om agressief te kunnen duwen en klimmen. Ideaal voor toepassingen zoals kuilvoeder duwen
- **Smart-modus:** beheert de prestaties van motor en transmissie voor optimale brandstofefficiëntie en een 10% lager brandstofverbruik. Soepeler schakelen en verbeterd bestuurderscomfort maken deze modus ideaal voor toepassingen zoals het laden van graan en suikerbieten



SMART-MODUS

# Bewezen duurzaamheid onder de zwaarste omstandigheden.

New Holland bouwde de wielladers van de D-serie voor het laden en lossen van wortel- en knolgewassen, compost, mest, graan, houtspaanders en andere losse materialen. Deze wielladers beschikken over voldoende vermogen en tractie om op de steilste maïs- of graskuilen, kuilvoer omhoog te duwen en verdelen. Ze werden ontworpen voor maximale productiviteit en leveren prestaties die de vergelijking kunnen doorstaan met de krachtigste veldhakselaars.

## Heavy Duty transmissie

- Een 5-traps 40 km/u\* Ecoshift PowerShift™-transmissie is standaard op de W130 D, W170 D en W190 D
- De koppelomvormer kan vanaf de 2e versnelling vergrendeld worden om te verzekeren dat 100% van het motorvermogen naar de assen wordt gestuurd
- De transmissie beschikt over een 'power-inch'-functie: geoptimaliseerde duwkracht zonder terugrollen
- De W110 D-wiellader is nu verkrijgbaar met een 40 km/u PowerShift™-transmissie met vier versnellingen, met automatische of handmatige schakeling tussen versnellingen
- Op de vier modellen kan de vooruit/achteruit-shuttle via een op de stuurkolom gemonteerde hendel of via vooruit-/achteruitknoppen op de joystick bediend worden
- Om laadcycli te versnellen is het mogelijk de lader te stoppen door het rijpedaal los te laten, zonder de remmen te gebruiken. Zelfs op hellingen rolt de machine niet terug
- Als de rem wordt ingetrapt, gaat het volle motorvermogen naar het hydraulische systeem, voor optimale laadprestaties

\* 50 km/u met Michelin Mega X-bib 750/65R26 banden, indien toegestaan door de plaatselijke homologatie



## Schommeling achteras

- De schommeling van de achteras wordt niet benadeeld op de W170 D optionele brede Michelin 750/65R26-landbouwbanden, die de stabiliteit garanderen en het vermogen en koppel van de machine perfect weten om te zetten naar de grond om de kuil op te rijden

## Heavy duty assen

- De W170 D- en W190 D-wielladers zijn standaard uitgerust met heavy duty assen met een automatisch 100% vergrendelend voordifferentieel en een volledig open differentieel in de achteras
- Het voordifferentieel kan ook manueel geactiveerd worden via een voetschakelaar of door de instelbare knop op de armleuning
- De heavy duty assen met differentieelslot aan de voorkant leiden tot 20-30% minder slijtage van de banden en een lager totaal brandstofverbruik
- De W110 D-, W130 D- en W170 D-modellen zijn uitgerust met standaard voor- en achterassen met limited-slip differentieel of met heavy duty assen met een automatisch 100% vergrendelend voordifferentieel



### Transmissie-kickdown

- Alle modellen hebben een functie voor transmissie-‘kickdown’ die wordt geactiveerd via een knop op de joystick
- Met deze functie wordt snel omgeschakeld naar een lagere versnelling, voor optimaal vermogen bij klimmen of duwen



### Duurzame rubber aanslagen

- Indien volledig tot de aanslag wordt gestuurd absorberen duurzame, vervangbare rubber blokken de impact van de scharnierpunten van het chassis, wanneer ze met elkaar in contact komen
- Geluid, schokken en trillingen worden daardoor ook beperkt



### Bandenspanningsbewaking

- Een sensor op elke band controleert de bandenspanning
- De bestuurder wordt via het touchscreen gewaarschuwd als de waarde tot onder de grens zakt
- Een juiste bandenspanning is essentieel voor minder brandstofverbruik en bandenslijtage, en om uitvaltijd en bedrijfskosten te minimaliseren



## Ergonomische perfectie.

De nieuwe cabine, specifiek ontworpen voor de wielladers van de D-serie, biedt het beste rondomzicht in zijn klasse en comfort en veiligheid voor de bestuurder. De nieuwe cabine heeft volledige FOPS- en ROPS-certificatie en is uitgerust met een gebogen voorruit uit één stuk voor optimaal en onbelemmerd zicht op de laderarm, met prima zicht naar voor wanneer de giek geheven is. Het zicht over de schouder, naar opzij en de verste punten is uitstekend, zodat de bestuurder ook in nauwe ruimtes nauwkeurig kan manoeuvreren. De op de stoel gemonteerde joystick, de volledig afstelbare armleuning en de nieuw ontworpen zijconsole zorgen ervoor dat alle belangrijke functies altijd binnen handbereik zijn. Bluetooth-radio met in het plafond gemonteerde microfoon en remote-AUX en USB-stekkerbussen in de zijconsole. Het geavanceerde ventilatiepakket zorgt ervoor dat de cabine altijd comfortabel blijft, ongeacht de buitentemperaturen. De uitstekende filtratie houdt het stof buiten de cabine. Voor nog meer comfort werd de cabine op een speciaal ontworpen ophangingsblok met viskeuze olie gemonteerd, om geluid en trillingen te beperken. Het resultaat is een geluidsniveau van slechts 68 dBA, uniek op de markt.



### Optionele luxestoel

- Bestuurders die op ruw terrein en met kuilvoer werken en lange uren in de cabine doorbrengen kunnen een Deluxe stoel kiezen die uitgerust is met automatische gewichtsaanpassing, half-lederen bekleding, een lage frequentie schokabsorptiesysteem, hoofdsteun en verwarming



### Uitstekende ventilatie

- Dertien verstelbare luchtopeningen verzekeren comfort en houden de cabineruiten helder
- Bij vriestemperaturen wordt de achterrait ontdooid via een roosterverwarming





### Afwerking

- De dubbele binnenspiegel in de cabine en de zonwering voor en achter verhogen de veiligheid en verminderen blinde vlekken
- De rechter zijruit kan in volledig geopende stand geblokkeerd worden, voor vlotte conversatie met personen buiten



### Blijf koel

- De optionele draagbare koelbox van 30 liter houdt uw dranken en snacks de hele dag koel



### Cabinefilters

- Het cabinefilterelement combineert hoge filtratieniveaus met een overvloedige capaciteit, zodat het minder vaak moet worden vervangen
- Keuze tussen de standaard CAT2 HVAC- of de CAT3 actieve koolstoffilter, die apart besteld kan worden bij CNH Parts
- Het filtratiesysteem is gekoppeld aan een geavanceerd verwarmings- en airco-/ventilatiepakket

# Bedieningen

De wielladers van de D-serie beschikken over een nieuw ontworpen armleuning en joystick, speciaal ontwikkeld om de bestuurder te ontlasten. Er werd rekening gehouden met de hoek die de arm van de bestuurder maakt ten opzichte van het lichaam, om de gewrichten zoveel mogelijk te ontlasten en de bloedsomloop niet te belemmeren. De stoel biedt volledige ondersteuning, zodat het lichaam in een goede houding blijft. Drie nieuwe, in de armleuning gemonteerde sneltoetsen maken de veelgebruikte voorkeursfuncties eenvoudiger toegankelijk. Het resultaat? Minder vermoeidheid en voordelen op lange termijn voor de gezondheid van de bestuurder.



## Nieuwe op de stoel gemonteerde armleuning

- Volledig verstelbare, op de stoel gemonteerde armleuning en armkussen
- Voor maximaal comfort kan de armleuning horizontaal, onafhankelijk van de stoel, verschoven worden
- Het kussen van de armleuning kan verticaal versteld worden





### Nieuw touchscreen display in het dashboard

- Nieuw LCD-kleurendisplay met touchscreen van 8 inch biedt de bestuurder een digitaal dashboard op de A-stijl
- Tik en scrol door verschillende menu's voor machine-informatie, onderhoudsinstellingen en herinneringen, of de gebruikershandleiding
- Instellen van verschillende werkparameters zoals startversnelling, hydraulische debieten en motormodi
- Wanneer de achteruitversnelling wordt geselecteerd, toont het display automatisch het beeld van de achteruitkijkcamera
- Het display is antireflecterend en schakelt automatisch om tussen dag- en nachtmodus



### Voor u geconfigureerd

- Dankzij drie nieuwe instelbare knoppen op de armleuning kunt u de bedieningen via het touchscreen volledig naar wens instellen
- De ergonomische positie biedt snel toegang tot de meest frequent gebruikte functies
- Configureer verschillende functies van verschillende pagina's op het scherm: het startscherm of het scherm van de nuttige belasting
- De instelbare functies omvatten: inschakeling van het differentieelslot, camera, zwaailicht, werkmodus van de motor, tarra op nul, nieuw ticket



### Keuze te over

- Nieuwe joystickfuncties FNR (vooruit-neutraal-achteruit), externe gebruikers en transmissie-kickdown als standaard voorziening
- De joystick kan geconfigureerd worden voor een 2e externe hydraulische functie



### Alles binnen handbereik

- De nieuwe zijconsole is voorzien van een duidelijk knoppenpaneel zodat de bestuurder overal makkelijk bij kan
- De knoppen met kleurcodes zijn in groepen onderverdeeld en hebben lampjes om aan te geven of de functie actief is
- Met rubber beklede opbergbakjes, twee bekerhouders, een opbergnet, remote AUX- en USB-stekkerbussen en 12-volt stroomaansluitingen zijn standaard uitrusting



### Differentieelslot

- Het differentieelslot wordt geactiveerd door een in de vloer gemonteerde elektronische voetschakelaar links van het rempedaal
- Grote rem- en gaspedalen zijn ergonomisch geplaatst
- Het differentieelslot kan eventueel ingeschakeld worden met één van de instelbare knoppen op de armleuning

# De standaard verhogen.

De W110 D, W130 D, W170 D en W190 D wielladers van New Holland zijn standaard uitgerust met de krachtige Z-bar giek, vervaardigd uit 45 mm dik plaatstaal. Omdat gekozen kan worden tussen Standard en Long Reach gieken, is voor elk type werk de juiste uitrusting beschikbaar. De optie van de TC-hefarm met parallelle giek is nu verkrijgbaar op de W110 D-, W130 D- en W170 D-modellen.

## Zelfnivellerende Z-bar giek

Voor toepassingen zoals graanbehandeling, composteren en bodembehandeling waarvoor graaf- en duwprestaties, evenals een hoge losbreekkraft essentieel zijn, is de Z-bar giek de meest voor de hand liggende keuze. Bovendien vereenvoudigen minder bewegende delen het dagelijks onderhoud. Parallel heffen is nu standaard beschikbaar op Z-bar gieken, zodat u geniet van het beste van twee werelden: een hoge losbreekkraft met zelfnivellerend vermogen. Laders met Z-bar giek zijn beschikbaar met verschillende giek lengtes:

- **Standaard giek**

Bij veeleisende landbouw- en composttoepassingen is de bijzonder sterke standaard giek ideaal om te werken met silagevorken, graanduwers en heavy duty bakken

- **Long Reach giek**

De Long Reach giek verhoogt de uitkiephoogtes met 400 - 500 mm. De langere giek, die over dezelfde uitzonderlijke kracht beschikt als de standaard giek, is de beste keuze voor laad- en loswerkzaamheden zoals intensieve graanopslag, het composteren van afval, het inladen van voertuigen en voorraadbeheer





### **Tool-Carrier met parallele giek**

Voor toepassingen die goed zicht en zelfnivellering vereisen, zoals transport van pallets en balen met gebruik van vorken en speciale hulpstukken, is de TC-werktuigdrager met giek de beste keuze. Bovendien wordt deze standaard geleverd met hydraulische snelkoppeling voor beter zicht op het hulpstuk. De optionele TC-werktuigdrager is verkrijgbaar op de W110 D, W130 D en W170 D.

# Op uw gewicht letten.

Of u nu een biogasvergister voedt of een kudde rundvee, graan uit de opslag lost of grond of grind opstaat, het is altijd handig om nauwkeurig te weten met welke hoeveelheden materiaal u te maken hebt en deze te registreren, vooral als u een loonwerker bent die per ton betaald krijgt. De New Holland D-serie wielladers zijn nu verkrijgbaar met een volledig geïntegreerde, in de fabriek gemonteerd ladingweegstelsel, om giswerk te vermijden en een maximaal rendement op de investering te behalen.



## Automatische giekfuncties

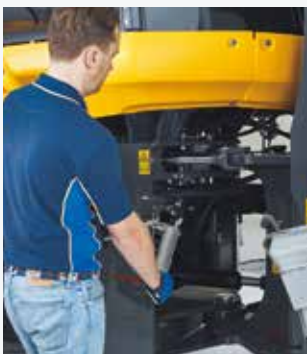
- Tot een vooraf ingestelde hoogte heffen
- Automatische vlakstand van de bak
- De giek dalen tot een ingestelde hoogte voor transport / omschakeling tussen uitkiepen en laden
- De machines kunnen worden uitgerust met een Auto Glide-giekvering



## Hydraulisch debiet naar vraag

- Hydraulisch systeem met gesloten center en lastmeting is standaard uitrusting; de W170 D en W190 D hebben bovendien een tandpomp voor meer capaciteit
- Sleutelement van het New Holland design is efficiëntie; de opbrengst van de hydraulische pompen is afhankelijk van de vraag
- Wanneer het rempedaal wordt ingetrapt wordt het volle motorvermogen beschikbaar gesteld voor het hydraulische systeem, maar het systeem zal alleen om extra vermogen vragen indien nodig voor de taak in kwestie. Het debiet wordt afgestemd op de vraag, om de giek snel omhoog/omlaag te brengen of om het hulpstuk te vullen/uit te kiepen

Model		Hydraulische pompcapaciteit
W110 D	(l/min)	134
W130 D	(l/min)	169
W170 D	(l/min)	206
W190 D	(l/min)	236



## Gecentraliseerde en automatische smering

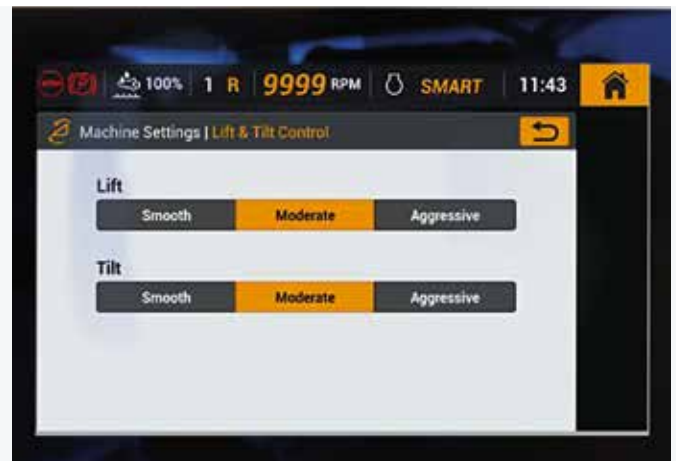
- Waar mogelijk zijn alle smeerpunten samen gegroepeerd
- Het optionele automatische smeersysteem verzekert regelmatige en gedoseerde smering, voor lagere bedrijfskosten gedurende de hele levensduur
- Het automatische smeersysteem is voorzien van een schakelaar in de cabine om een manuele smeercyclus te activeren



### Automatisch ladingweegsysteem

De automatische weegschaal voor de nuttige belasting gebruikt het nieuwe touchscreen display om het materiaal nauwkeurig te wegen terwijl het wordt geladen, en is voorzien van een reeks functies voor eenvoudige registratie en beheer, zoals opgeslagen klanten, voertuigregistraties, materiaaltypes en bakken. Bovendien kunnen alle relevante gegevens op het touchscreen ingevoerd en afgedrukt worden op een ticket, wanneer de lading voltooid is.

- Eenvoudig te kalibreren
- Nauwkeurigheid van ruim 98%
- Modus voor doelbelasting
- Automatische laadstand
- Instelbare knoppen op de arMLEuning
- Hellingcorrectie
- Temperatuurcompensatie hydraulische olie
- Compatibel met Z-bar & Tool Carrier



### Hydraulische respons op maat

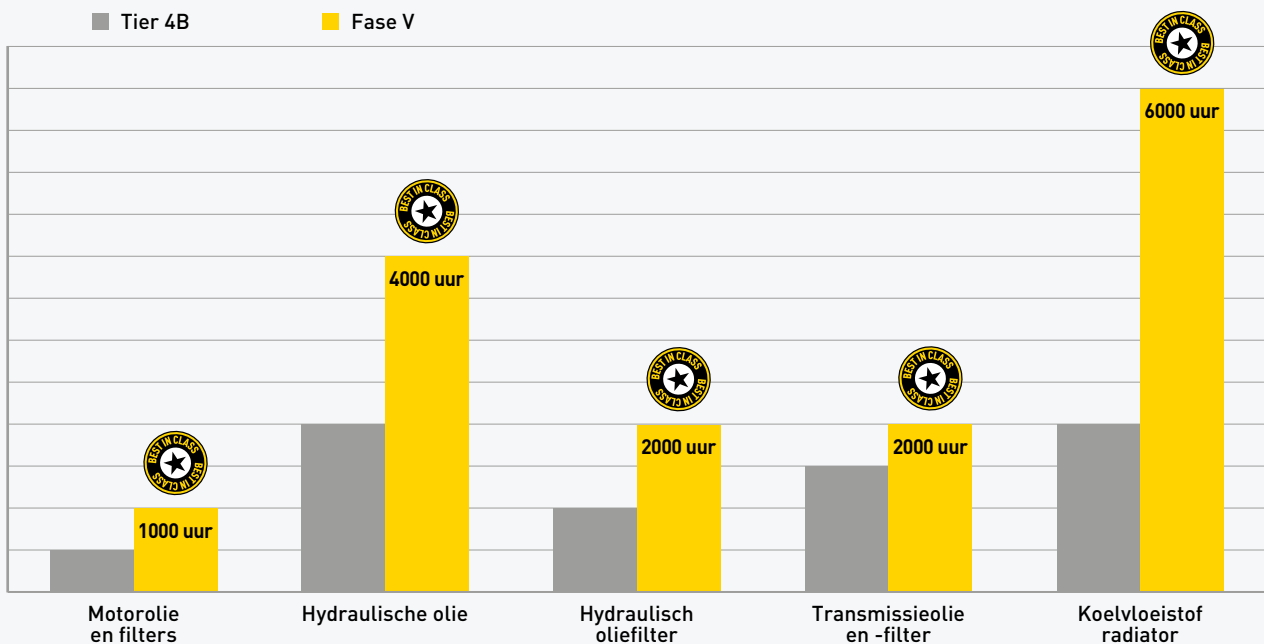
De hydraulische respons van de hef- en bakfuncties, hydraulisch hulpsysteem en joystick-besturing, toegankelijk via het touchscreen display, kunnen afgestemd worden op de toepassing of ervaring van de bestuurder.

- **Smooth:** meer controle voor precisietoepassingen of beginnende bestuurders
- **Moderate:** respons van een normaal niveau
- **Aggressive:** scherpere en responsievere bediening voor snelle werking en ervaren bestuurders



# Tijd en geld besparen.

Een groot voordeel van de nieuwe D-serie wielladers die voldoen aan Fase V, zijn de aanzienlijk verlengde onderhoudsintervallen. Bij New Holland weten we dat essentiële machines zoals wielladers, in topconditie moeten blijven omdat ze vaak het hele jaar door werken en in korte tijd veel uren maken. Daarom verdubbelden we de onderhoudsintervallen van de motor van 500 naar 1.000 uur, terwijl de onderhoudsintervallen van andere vloeistoffen en filters op vergelijkbare wijze werden verlengd.



De cijfers spreken voor zich: dankzij de tijd die u niet moet verspillen aan stoppen en onderhoud, kunt u hele seizoenen ononderbroken doorwerken. Bovendien kunt u tot 20% onderhoudskosten besparen, een enorme besparing gedurende de gehele levensduur van de machine. In combinatie met de voordelen van de brandstofbesparing van de nieuwe Smart-werkmodus voor de motor, staan New Holland D-serie wielladers garant voor lage totale eigendomskosten en langere productieve tijd.





## Eenvoudige en snelle service en onderhoud

Alle belangrijke onderhoudspunten zijn vanaf de grond bereikbaar en de ééndelige motorkap wordt elektronisch omhoog en omlaag gebracht, om het u nog makkelijker te maken. Het 'kubus'-koelpakket is zo ontworpen dat het vlot kan worden gereinigd. Het cabinefilter wordt verwijderd, gereinigd en teruggezet zonder dat u op een trap moet klimmen of ingewikkelde sluitingen moet losmaken. Een extra verbetering is het optionele gecentraliseerde smeersysteem. De New Holland D-serie wielladers zijn gebouwd om hoge prestaties, lange levensduur en levenslang lage bedrijfskosten te garanderen.



- De ééndelige motorkap is voorzien van elektrische opening op de modellen W130 D, W170 D en W190 D



- Motorkapschakelaar, batterijschakelaar en remote-accuklemmen zijn achteraan gegroepeerd



- Eenvoudige toegang tot de afzonderlijke radiatoren voor makkelijke routine reiniging



- Vanaf de grond bereikbare onderhoudspunten maken jobs eenvoudiger, sneller en veiliger



- Voor de veiligheid zijn de brandstoftank en AdBlue-tank enkel bereikbaar bij geopende motorkap

## Opties voor meer productiviteit.



### Banden

- New Holland biedt een brede keuze aan af-fabriek gemonteerde banden voor werk op verharde oppervlakken, voor gebruik op zachte grond of werkzaamheden in steil oplopende kuilen voor kuilvoer
- Er zijn spatborden van verschillende breedtes beschikbaar afhankelijk van de geselecteerde wielen/banden



### Snelkoppeling

- Veelzijdigheid en snelle aankoppeling van werktuigen dankzij de hydraulische heavy duty snelkoppeling die compatibel is met de meest uiteenlopende werktuigen
- Visuele indicatoren tonen de bestuurder de status van de borgpennen



### Joystickbesturing

- Het joystickbesturingssysteem maakt gebruik van een joystick op de linker armleuning om de stuurfunctie van de wiellader te regelen
- Dit leidt tot minder vermoeidheid en een toename van de productiviteit bij repetitieve werktaken zoals het inladen van trucks of compostrecycling, waarbij meestal een repetitief V-patroon wordt gevolgd

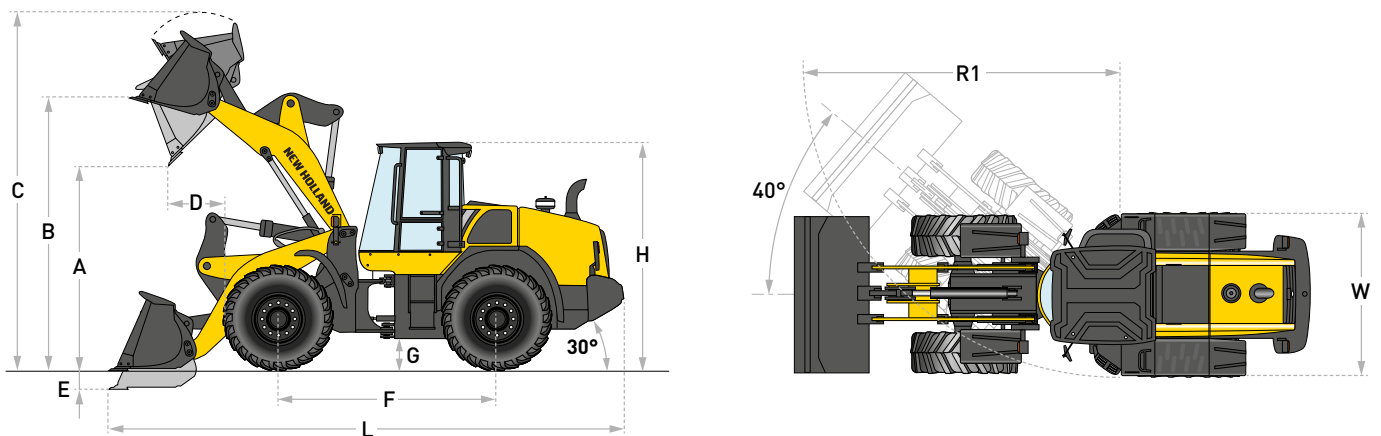


### LED-verlichting

- Dankzij tot tien LED-werklampen met hoge intensiteit wordt de veiligheid verbeterd en verandert de nacht in dag
- Twee extra LED-koplampen verlichten het zicht van de achteruitrijcamera voor een totale lichtopbrengst van 43.000 lumen
- Nieuwe uitstapverlichting verlicht uw pad wanneer de machine is uitgeschakeld

Modellen		W110 D	W130 D	W170 D	W190 D
<b>Motor</b>					
Motoren van FPT Industrial		NEF N45	NEF N67	NEF N67	NEF N67
Cilinderinhoud	(l)	4,5	6,7	6,7	6,7
Cilinders		4	6	6	6
Aanzuiging		Turbocompressor met lucht-lucht koeling			
Geen EGR-klep		Voor de verbranding wordt alleen frisse lucht gebruikt en er is geen extra koelsysteem nodig			
Inspuiting		Common-rail multi-injectie			
Nabehandelingssysteem		HI-eSCR 2 (DOC + SCRoF)			
Emissieniveau		Voldoet aan EU Fase V			
Max. vermogen	[kW/pk(CV)]	106/142 bij 1800 tpm	128/172 bij 1800 tpm	145/195 bij 2000 tpm	172/230 bij 1800 tpm
Max. koppel	(Nm)	608 bij 1600 tpm	730 bij 1600 tpm	950 bij 1300 tpm	1184 bij 1300 tpm
<b>Transmissie</b>					
Tractiekast		4-traps transmissie	5-traps transmissie "Ecoshift"		
Koppeling		Koppelvormer	Koppelvormer met: - Automatische vergrendeling van 2e tot 5e versnelling - Power Inch: proportionele ont koppeling afhankelijk van de remkracht		
Vooruit	(km/u)	6-11-22-36	7-13-20-31-45	7-13-19-30-40	6,6-11-17-26-40
Achteruit	(km/u)	6,4-12-23	7-14-32	8-14-31	7-12-28
<b>Assen en differentieel</b>					
Totale schommeling achteras	[°]	24			
Heavy duty ZF-assen		Open differentiëlen en automatisch 100% vergrendelingssysteem op het voordifferentieel, altijd 100% tractiekracht, geen wielslip, minder slijtage van de banden			
Standaard ZF-assen		Voor- en achterdifferentiëlen met beperkte slip, 73% tractiekracht op gladde ondergronden			-
<b>Banden</b>					
Standaard bandenmaten		17.5R25	20.5R25	20.5R25	23.5R25
<b>Remmen</b>					
Bedrijfsrem		Onderhoudsvrij, zelf-afstellende schijfremmen in oliebad op 4 wielen			
Remschijfoppervlak	(m <sup>2</sup> /naaf)	0,39	0,39	0,39	0,39
Parkeerrem		Met de negatieve rem worden de wielen alle vier automatisch gestopt wanneer de motor wordt gestopt			
Oppervlakte parkeerschijfrem	(cm <sup>2</sup> )	58	58	82	82
<b>Hydraulisch systeem</b>					
Kleppen		Rexroth hydraulisch systeem met gesloten center en lastmeting Hoofdklep met 3 secties			
Stuurinrichting		De orbitrol van de stuurinrichting wordt hydraulisch geactiveerd met een prioriteitklep			
Automatische functies		Bak terug-naar-graven, giek terug-naar-transportstand, automatisch heffen giek, parallel heffen			
Bedieningstype		Pilot met proportionele magneetkleppen aangestuurd door enkele elektrohydraulische joystick of drie hendels van de enkele as			
Pomptype	(l/min)	Tandpomp met variabele opbrengst			
		134 bij 2000 tpm	169 bij 2000 tpm	206 bij 2000 tpm	236 bij 2000 tpm
<b>Hydraulisch hulpcircuit</b>					
Max. debiet	(l/min)	134	169	206	236
Max. druk	(bar)	249-255	249-255	249-255	249-255
<b>Inhoud</b>					
Brandstoftank	(l)	189	248	246	288
AdBlue-tank, permanent verwarmd door motorkoelvoeistof	(l)	41,3	41,3	41,3	41,3
Koelsysteem	(l)	22	27	28	30
Motorolie	(l)	12	13	13	13
Tank hydraulische olie	(l)	57	91	91	91
Totale olie hydraulisch systeem	(l)	114	148	180	180
Voor- en achterassen	(l)	22 + 22	22 + 22	35 + 35	40 + 40
Transmissieolie	(l)	19	27	34	34
<b>Cabinebescherming</b>					
Bescherming tegen vallende objecten (FOPS)		ISO EN3449			
Kantelbeveiliging (ROPS)		ISO EN13510			
<b>Geluid en trillingen</b>					
In de cabine - LpA (ISO 6595/6396/3744)	(dBA)	68	68	68	68
Buiten - LwA (SAE J88 SEP80)	(dBA)	102	104	103	104
Trillingen		Bestuurdersstoel voldoet aan de vereisten van ISO 7096:2000 De overgedragen trillingen blijven onder 0,5 m/s <sup>2</sup>			
<b>Elektrisch systeem</b>					
Systeemspanning	(V)	24	24	24	24
Batterijen		2 x 12 V	2 x 12 V	2 x 12 V	2 x 12 V
Wisselstroomdynamo - capaciteit	(A)	70	120	120	120

- Niet beschikbaar

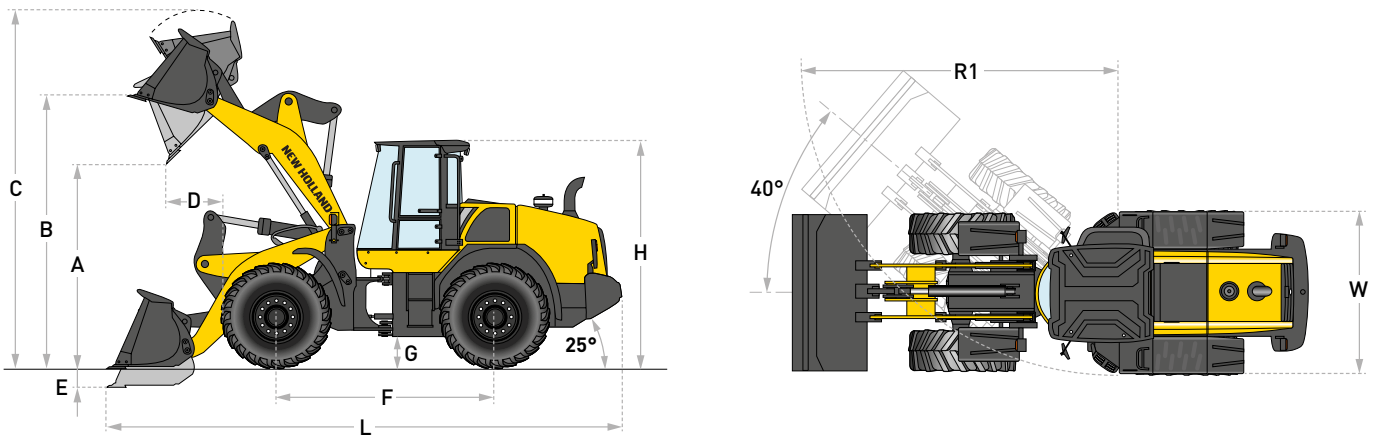


Afmetingen

Bakmontage (met opgeschroefde snijrand)	Standaard Z-bar		Long Reach		Tool Carrier	
	Directe montage	Snelkoppeling	Directe montage	Snelkoppeling	Snijrand	Baktanden
Nominale capaciteit std GP-bak (m³)	2,1	1,8	1,9	1,8	1,8	1,7
Bakcapaciteit met vulfactor van 110% (m³)	2,3	1,9	2,1	1,9	1,9	1,9
Totale breedte bak (mm)	2500	2440	2500	2440	2440	2440
Gewicht bak (kg)	850	1055	815	1050	1050	1080
A - Uitkiephoogte bij 45° op volle hoogte (mm)	2610	2480	3040	2929	2430	2360
B - Hoogte scharnierpen bak (mm)	3610	3610	3990	3980	3750	3750
C - Totale hoogte (mm)	4740	4740	5060	5120	4930	4930
D - Reikwijdte bak op volle giekhoogte (mm)	1110	1070	1040	1130	1110	1180
E - Graafdiepte (mm)	80	100	110	140	190	200
F - Wielbasis (mm)	2750	2750	2750	2750	2750	2750
G - Bodemvrijheid (mm)	340	340	340	340	340	340
H - Hoogte cabinedak (mm)	3270	3270	3270	3270	3270	3270
L - Totale lengte op de grond (met bak) (mm)	6840	6930	7110	7270	7120	7220
Totale lengte op de grond (zonder bak) (mm)	5770	5770	6090	6090	5730	5730
W - Totale voertuigbreedte (zonder bak) (mm)	2450	2450	2450	2450	2450	2450
Afloophoek (°)	30	30	30	30	30	30
R1 - Draaistraal (bij buitenste wiel) (mm)	5000	5000	5000	5000	5000	5000
Draaistraal (bij hoek bak) (mm)	5530	5530	5670	5670	5530	5570
Volledige stuurhoek (°)	40	40	40	40	40	40
Inkiepen bak bij draagstand giek (°)	44	50	46	51	52	52
Uitstorten bak bij maximale hoogte giek (°)	55	45	51	40	57	57
Bedrijfgewicht machine (L3-banden) (kg)	11100	11300	11190	11430	11560	11590

Laderprestaties

Bakmontage (met opgeschroefde snijrand)	Standaard Z-bar		Long Reach		Tool Carrier	
	Directe montage	Snelkoppeling	Directe montage	Snelkoppeling	Snijrand	Baktanden
Nuttige belasting bak (kg)	3895	3735	3350	3170	3175	3170
Maximale materiaaldichtheid (t/m³)	1,85	2,07	1,76	1,76	1,76	1,86
Kiplast recht (kg)	8870	8530	7650	7280	7260	7250
Kiplast bij volledige draai (kg)	7790	7470	6700	6340	6350	6340
Losbreekracht bak (daN)	7453	6884	7973	6884	7894	8090
<b>Ladersnelheid</b>						
Heffen (volledige belasting) (sec)	5,4	5,4	5,4	5,4	5,4	5,4
Storten (volledige belasting) (sec)	1,2	1,2	1,2	1,2	1,2	1,2
Dalen (leeg aangedreven omlaag) (sec)	3,9	3,9	3,9	3,9	3,9	3,9
Dalen (leeg vlottend omlaag) (sec)	3,9	3,9	3,9	3,9	3,9	3,9

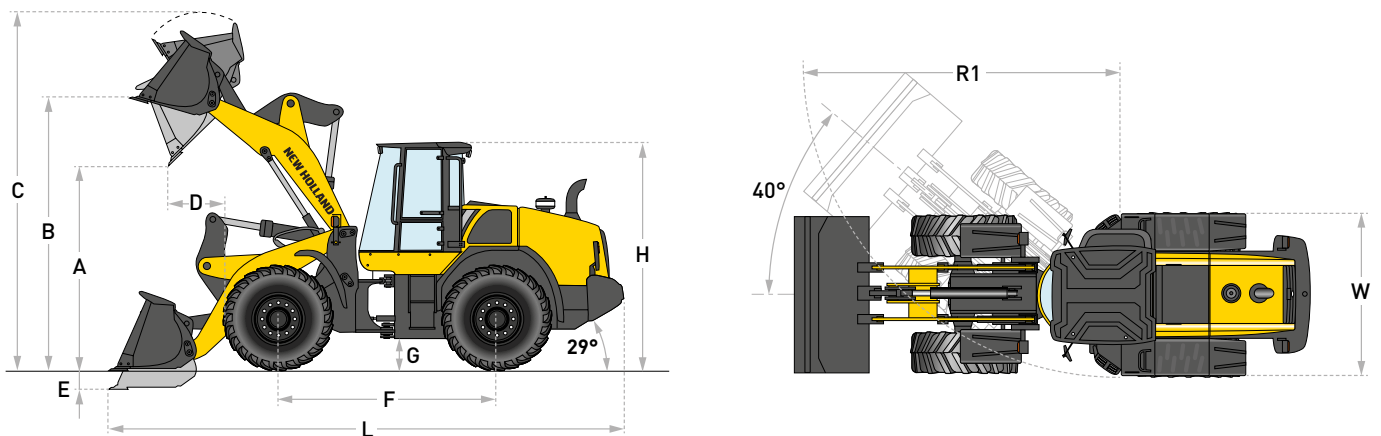


## Afmetingen

Bakmontage (met opgeschroefde snijrand)	Standaard Z-bar		Long Reach		Tool Carrier	
	Directe montage	Snelkoppeling	Directe montage	Snelkoppeling	Snijrand	Baktanden
Nominale capaciteit std GP-bak	(m <sup>3</sup> )	2,4	2,0	2,2	2,0	2,0
Bakcapaciteit met vulfactor van 110%	(m <sup>3</sup> )	2,6	2,2	2,4	2,2	2,2
Totale breedte bak	(mm)	2490	2490	2490	2490	2540
Gewicht bak	(kg)	925	1375	880	1375	1255
<b>A</b> - Uitkiephoogte bij 45° op volle hoogte	(mm)	2750	2700	3260	3210	2570
<b>B</b> - Hoogte scharnierpen bak	(mm)	3830	3830	4260	4240	3960
<b>C</b> - Totale hoogte	(mm)	5040	5050	5460	5460	5230
<b>D</b> - Reikwijdte bak op volle giekhoogte	(mm)	2080	1100	1000	1210	1100
<b>E</b> - Graafdiepte	(mm)	90	90	90	90	180
<b>F</b> - Wielbasis	(mm)	2900	2900	2900	2900	2900
<b>G</b> - Bodemvrijheid	(mm)	390	390	390	390	390
<b>H</b> - Hoogte cabinedak	(mm)	3380	3380	3380	3380	3380
<b>L</b> - Totale lengte op de grond (met bak)	(mm)	7470	7630	7870	8030	7780
Totale lengte op de grond (zonder bak)	(mm)	6280	6280	6690	6690	6200
<b>W</b> - Totale voertuigbreedte (zonder bak)	(mm)	2480	2480	2480	2480	2480
Afloophoek	(°)	25	25	25	25	25
<b>R1</b> - Draaistraal (bij buitenste wiel)	(mm)	5220	5220	5220	5220	5220
Draaistraal (bij hoek bak)	(mm)	5760	5750	5920	5940	5720
Volledige stuurhoek	(°)	40	40	40	40	40
Inkiepen bak bij draagstand giek	(°)	45	50	46	51	59
Uitstorten bak bij maximale hoogte giek	(°)	51	41	46	35	50
Bedrijfgewicht machine (L3-banden)	(kg)	12850	13300	12980	13480	13380

## Laderprestaties

Bakmontage (met opgeschroefde snijrand)	Standaard Z-bar		Long Reach		Tool Carrier	
	Directe montage	Snelkoppeling	Directe montage	Snelkoppeling	Snijrand	Baktanden
Nuttige belasting bak	(kg)	4700	4440	3980	3685	3865
Maximale materiaaldichtheid	(t/m <sup>3</sup> )	1,95	2,22	1,80	1,84	1,93
Kiplast recht	(kg)	10800	10270	9190	8580	8940
Kiplast bij volledige draai	(kg)	9400	8880	7960	7370	7730
Losbreekracht bak	(daN)	9905	9267	11327	9297	10238
<b>Ladersnelheid</b>						
Heffen (volledige belasting)	(sec)	6,3	6,3	6,3	6,3	6,3
Storten (volledige belasting)	(sec)	1,2	1,2	1,2	1,2	1,2
Dalen (leeg aangedreven omlaag)	(sec)	4,4	4,4	4,4	4,4	4,4
Dalen (leeg vlottend omlaag)	(sec)	4,8	4,8	4,8	4,8	4,8

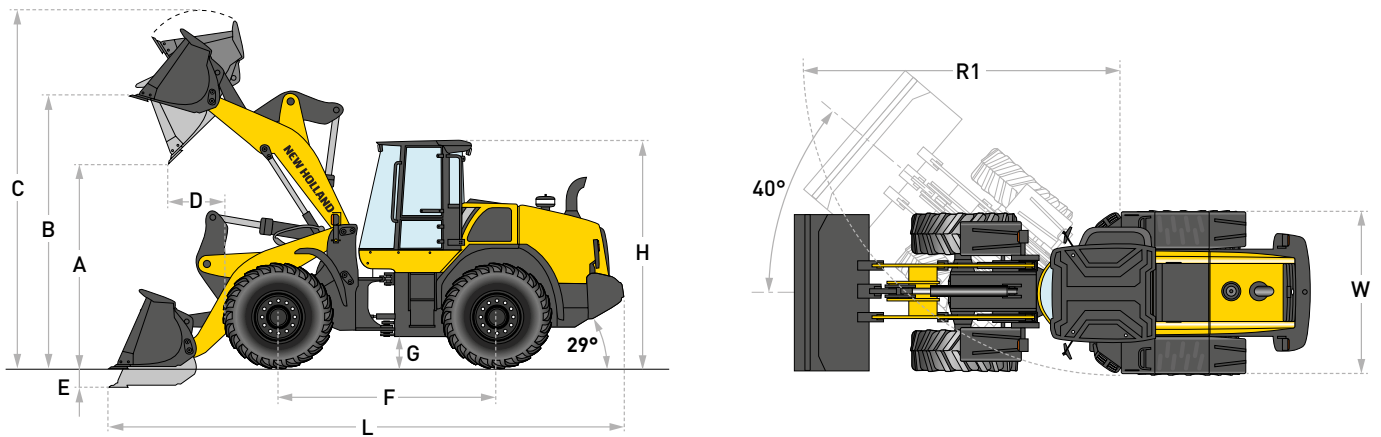


Afmetingen

Bakmontage (met opgeschroefde snijrand)	Standaard Z-bar		Long Reach		Tool Carrier	
	Directe montage	Snelkoppeling	Directe montage	Snelkoppeling	Snijrand	Baktanden
Nominale capaciteit std GP-bak	(m³)	2,8	2,7	2,8	2,7	2,7
Bakcapaciteit met vulfactor van 110%	(m³)	3,1	3,0	3,1	3,0	2,9
Totale breedte bak	(mm)	2710	2690	2710	2690	2510
Gewicht bak	(kg)	1220	1705	1220	1705	1634
<b>A</b> - Uitkiephoogte bij 45° op volle hoogte	(mm)	2920	2730	3330	3130	2800
<b>B</b> - Hoogte scharnierpen bak	(mm)	3979	3980	4370	4370	4160
<b>C</b> - Totale hoogte	(mm)	5320	5530	5910	5930	5580
<b>D</b> - Reikwijdte bak op volle giekhoogte	(mm)	1120	1170	1130	1170	1160
<b>E</b> - Graafdiepte	(mm)	80	70	80	80	120
<b>F</b> - Wielbasis	(mm)	3250	3250	3250	3250	3250
<b>G</b> - Bodemvrijheid	(mm)	380	380	380	380	380
<b>H</b> - Hoogte cabinedak	(mm)	3380	3380	3380	3380	3380
<b>L</b> - Totale lengte op de grond (met bak)	(mm)	7650	7840	8000	8200	6520
Totale lengte op de grond (zonder bak)	(mm)	6530	6530	6850	6850	5750
<b>W</b> - Totale voertuigbreedte (zonder bak)	(mm)	2560	2560	2560	2560	8000
Afloophoek	(°)	29	29	29	29	29
<b>R1</b> - Draaistraal (bij buitenste wiel)	(mm)	5750	5750	5750	5750	5750
Draaistraal (bij hoek bak)	(mm)	6320	6410	6520	6590	6410
Volledige stuurhoek	(°)	40	40	40	40	40
Inkiepen bak bij draagstand giek	(°)	44	38	43	37	61
Uitstorten bak bij maximale hoogte giek	(°)	50	51	50	51	47
Bedrijfgewicht machine (L3-banden)	(kg)	14770	15290	14970	15490	15390

Laderprestaties

Bakmontage (met opgeschroefde snijrand)	Standaard Z-bar		Long Reach		Tool Carrier	
	Directe montage	Snelkoppeling	Directe montage	Snelkoppeling	Snijrand	Baktanden
Nuttige belasting bak	(kg)	5495	4765	4580	3985	4270
Maximale materiaaldichtheid	(t/m³)	1,96	1,76	1,63	1,47	1,58
Kiplast recht	(kg)	12640	11040	10610	9300	9890
Kiplast bij volledige draai	(kg)	10990	9530	9160	7970	8540
Losbreekkracht bak	(daN)	14318	11896	14259	11758	11709
<b>Ladersnelheid</b>						
Heffen (volledige belasting)	(sec)	5,2	5,2	5,2	5,2	5,2
Storten (volledige belasting)	(sec)	1,2	1,2	1,2	1,2	1,2
Dalen (leeg aangedreven omlaag)	(sec)	2,5	2,5	2,5	2,5	2,5
Dalen (leeg vlottend omlaag)	(sec)	2,4	2,4	2,4	2,4	2,4



## Afmetingen

## Standaard Z-bar

## Long Reach

Bakmontage (met opgeschroefde snijrand)		Directe montage	Directe montage	Directe montage	Directe montage
Nominale capaciteit std GP-bak	(m <sup>3</sup> )	3,4	3,2	3,2	2,8
Bakcapaciteit met vulfactor van 110%	(m <sup>3</sup> )	3,8	3,5	3,5	3,1
Totale breedte bak	(mm)	2950	2950	2950	2950
Gewicht bak	(kg)	1570	1540	1540	1390
<b>A</b> - Uitkiephoogte bij 45° op volle hoogte	(mm)	2940	2960	3390	3510
<b>B</b> - Hoogte scharnierpen bak	(mm)	4120	4120	4560	4560
<b>C</b> - Totale hoogte	(mm)	5490	5450	5890	5740
<b>D</b> - Reikwijdte bak op volle giekhoogte	(mm)	1160	1140	1250	1140
<b>E</b> - Graafdiepte	(mm)	70	70	140	130
<b>F</b> - Wielbasis	(mm)	3340	3340	3340	3340
<b>G</b> - Bodemvrijheid	(mm)	420	420	420	420
<b>H</b> - Hoogte cabinedak	(mm)	3460	3460	3460	3460
<b>L</b> - Totale lengte op de grond (met bak)	(mm)	8080	8050	8530	8360
Totale lengte op de grond (zonder bak)	(mm)	6780	6780	7240	7240
<b>W</b> - Totale voertuigbreedte (zonder bak)	(mm)	2830	2830	2830	2830
Afloophoek	(°)	29	29	29	29
<b>R1</b> - Draaistraal (bij buitenste wiel)	(mm)	6030	6030	6030	6030
Draaistraal (bij hoek bak)	(mm)	6630	6620	6870	6810
Volledige stuurhoek	(°)	40	40	40	40
Inkiepen bak bij draagstand giek	(°)	45	45	43	43
Uitstorten bak bij maximale hoogte giek	(°)	55	55	49	49
Bedrijfgewicht machine (L3-banden)	(kg)	18200	18170	18440	18280

## Laderprestaties

## Standaard Z-bar

## Long Reach

Bakmontage (met opgeschroefde snijrand)		Directe montage	Directe montage	Directe montage	Directe montage
Nuttige belasting bak	(kg)	6390	6405	5080	5185
Maximale materiaaldichtheid	(t/m <sup>3</sup> )	1,87	2,00	1,58	1,85
Kiplast recht	(kg)	14670	14700	11750	11790
Kiplast bij volledige draai	(kg)	12780	12810	10160	10370
Losbreekkracht bak	(daN)	14749	15142	15396	17672
<b>Ladersnelheid</b>					
Heffen (volledige belasting)	(sec)	6,2	6,2	6,2	6,2
Storten (volledige belasting)	(sec)	1,2	1,2	1,2	1,2
Dalen (leeg aangedreven omlaag)	(sec)	2,9	2,9	2,9	2,9
Dalen (leeg vlottend omlaag)	(sec)	2,5	2,5	2,5	2,5

# New Holland Top Service: klantenondersteuning en -informatie.



## Topbeschikbaarheid

We zijn er altijd voor u: 24 uur per dag, 7 dagen per week, heel het jaar door! Welke informatie u ook nodig hebt, wat uw probleem of vraag ook is, u hoeft enkel het gratis nummer\* van de New Holland Top Service te bellen.



## Topsnelheid

Supersnelle levering van onderdelen: wanneer u ze nodig hebt, waar u ze nodig hebt!



## Topprioriteit

Snelle oplossingen tijdens het seizoen: omdat uw oogst niet kan wachten!



## Toptevredenheid

Wij zoeken de oplossing die u nodig hebt, volgen ze op en houden u op de hoogte: tot u 100% tevreden bent!



### Raadpleeg voor meer details uw New Holland-dealer!

\* Wanneer nodig kunt u New Holland Top Service contacteren op het nummer 00800 64 111 111, 24 uur op 24, 7 dagen op 7, het hele jaar door, gratis vanaf een vaste lijn. Vanaf een mobiele telefoon kunt u New Holland Top Service bereiken op het volgende nummer: 02 2006116. Telefoneren vanaf een mobiele lijn zal niet gratis zijn, maar gebeurt voor eigen rekening. Voor informatie in verband met het prijstarief neemt u best vooraf contact op met uw provider.

BIJ UW DEALER



[www.newholland.com](http://www.newholland.com)

